

4H-ALFA 3D ausgewählte Bauteile

Seite bearbeitet Juli 2023





• Kontakt • zur Hauptseite 4H-ALFA3D • Bestelltext 

weiterführende Detailinformationen

- grafisches Eingabemodul 
- Drucklistengestaltung 
- Farbausgabe 
- Ergebnisvisualisierung 
- **Systembeispiele**
- Brückenbaumodul 

Infos auf dieser Seite

... als pdf 

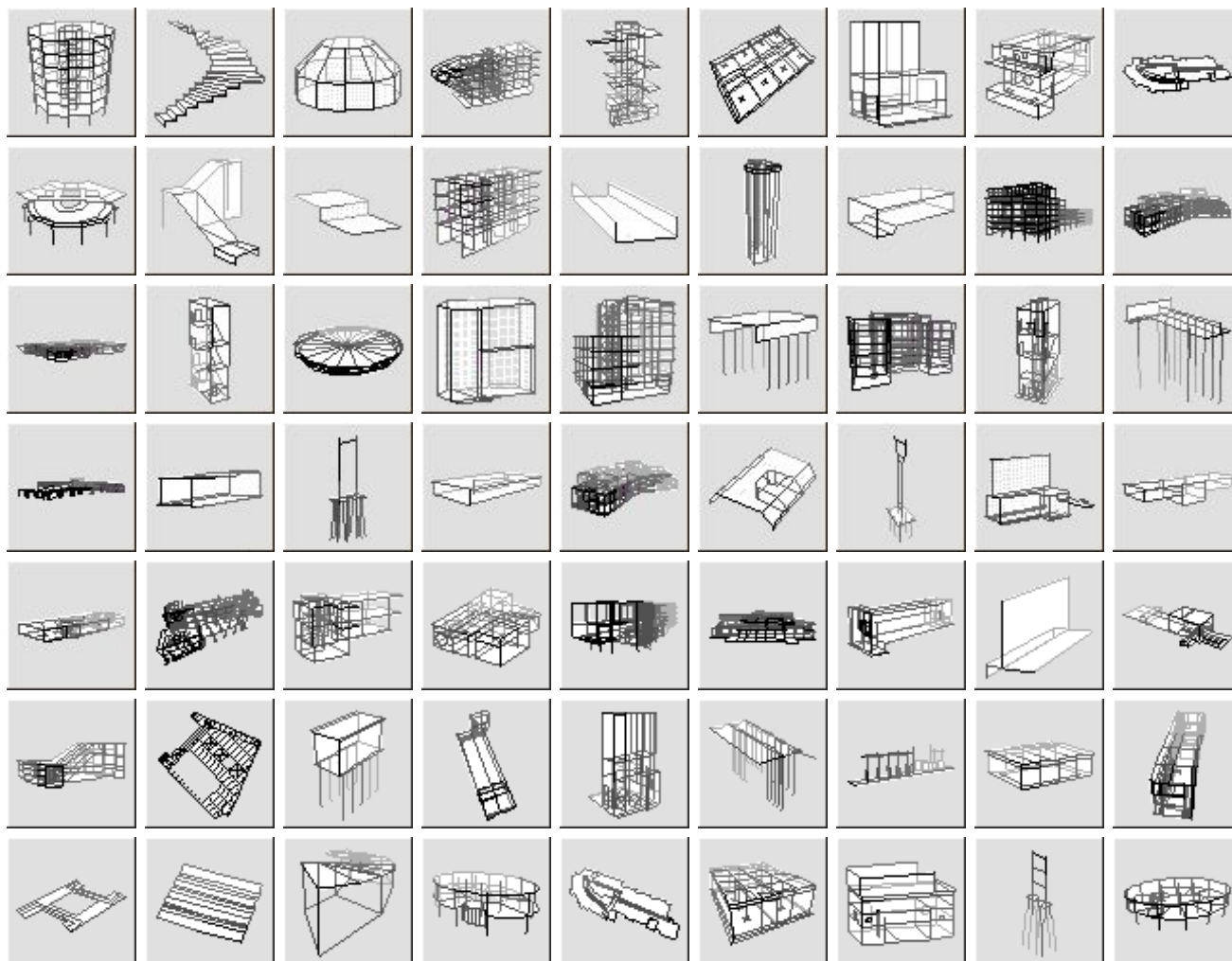
- vermischte Bauteile 
- Brückenwiderlager 
- Rahmenbrücken 
- Stahlbauteile 

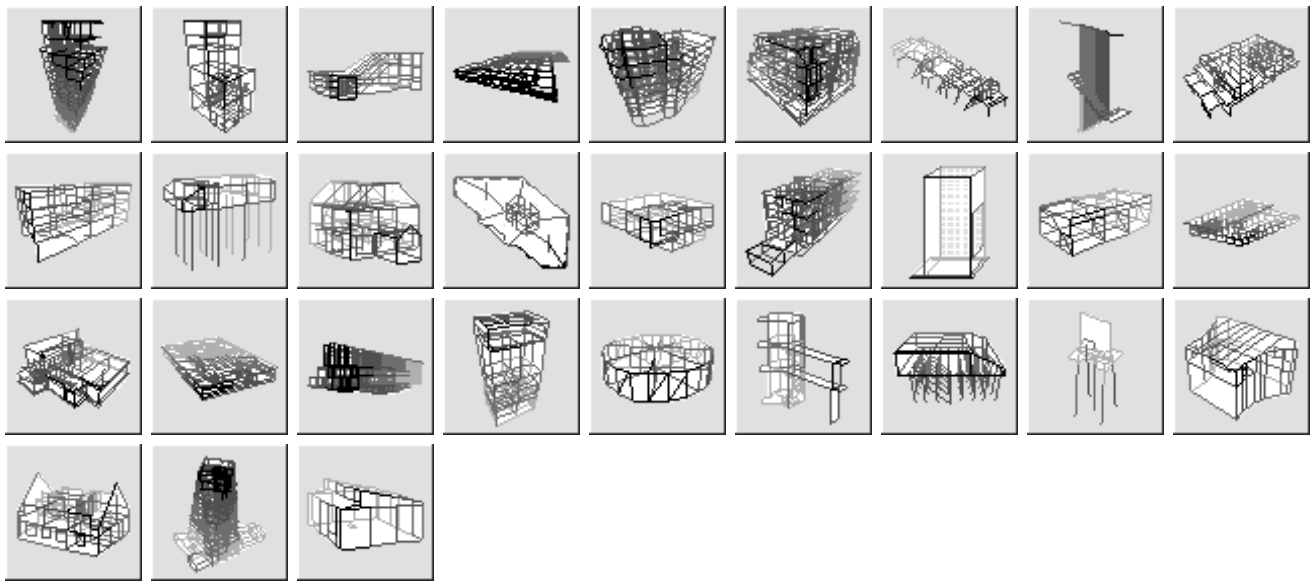
Die ausgewählten Bauteile sind dem Bearbeitungsfenster der grafischen Eingabe entnommen.

Das vollständige Bearbeitungsfenster präsentiert sich online wie auf der Seite [Grafische Eingabe](#) dargestellt. Bei den folgenden Grafiken ist wegen des hier begrenzten Platzes das "Drumherum" ausgeblendet und nur das System abgebildet.

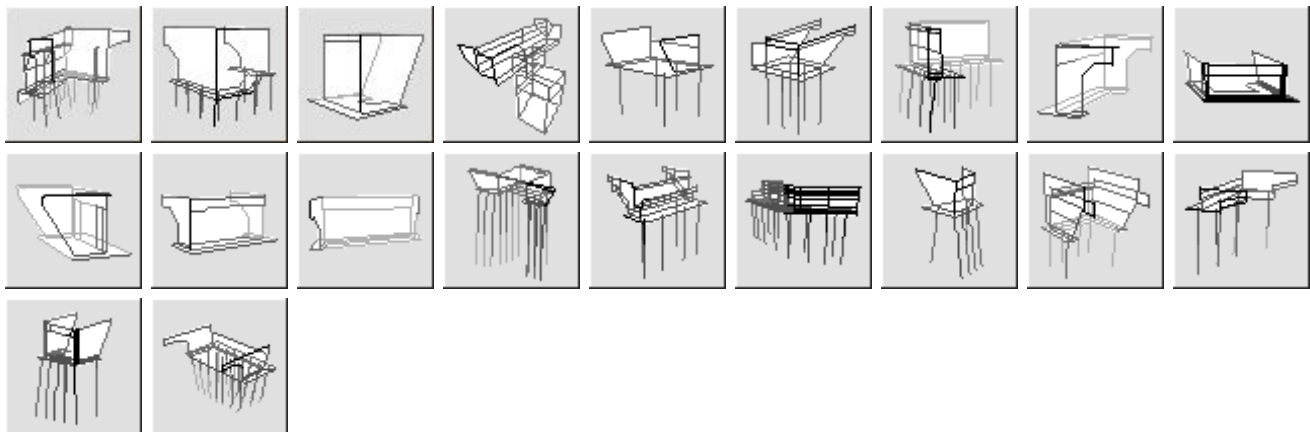
Natürlich müssen zur Anwendung von 4H-ALFA nicht immer derart komplexe Bauteile zur Berechnung anstehen; auch kleinere Systeme können "es in sich haben". Dennoch wird hier deutlich, welche Möglichkeiten 4H-ALFA bietet und vor allem, an welch komplexe Systeme man sich mit der leistungsfähigen 4H-ALFA-Eingabe wagen kann.

Sammlung verschmischter Bauteile

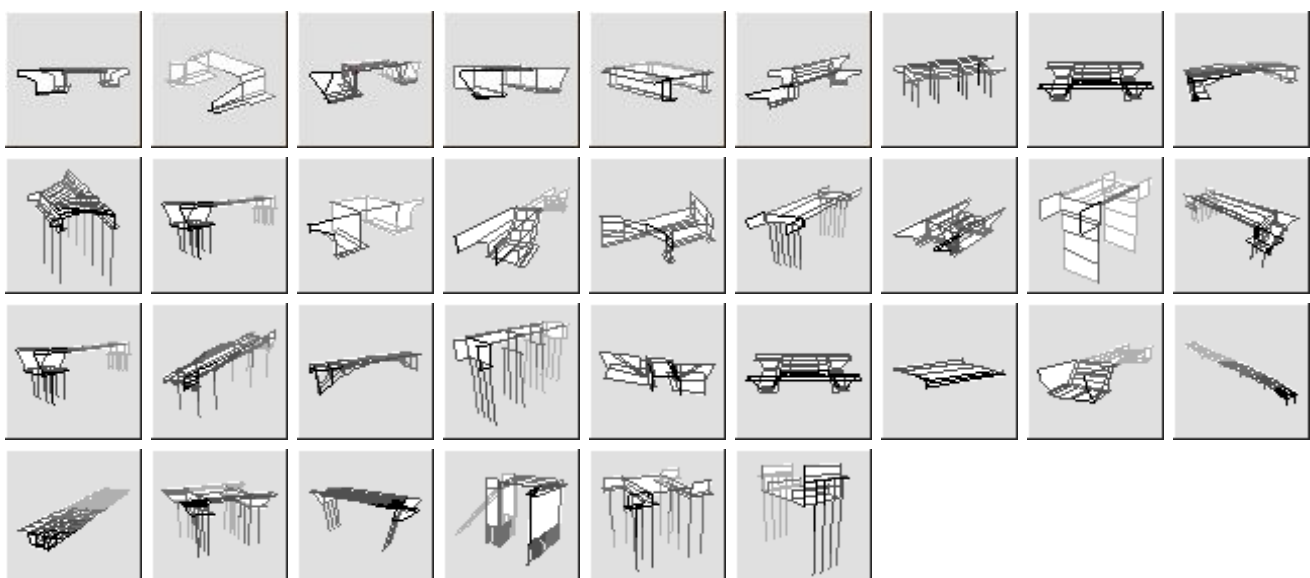




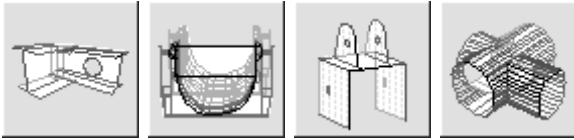
Brückenwiderlager




Rahmenbrücken



Stahlbauteile



zur Hauptseite [4H-ALFA3D](#) 



© [pcae](#) GmbH Kopernikusstr. 4A 30167 Hannover Tel. 0511/70083-0 Fax 70083-99 Mail dte@pcae.de